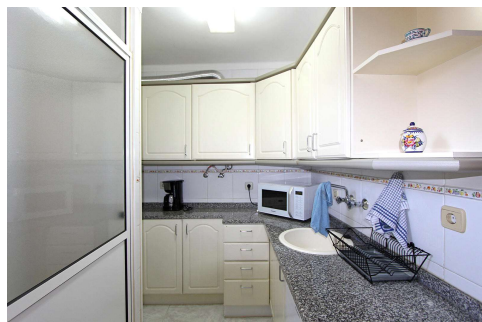
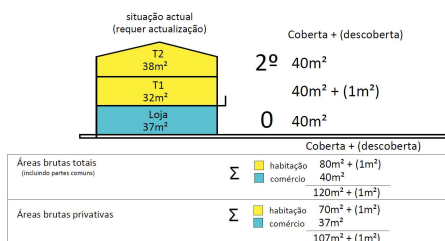


Piso 1 (Cozinha) Esquema do prédio



Esquema de áreas

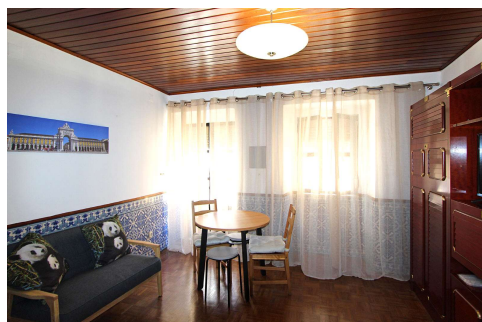
PM60186



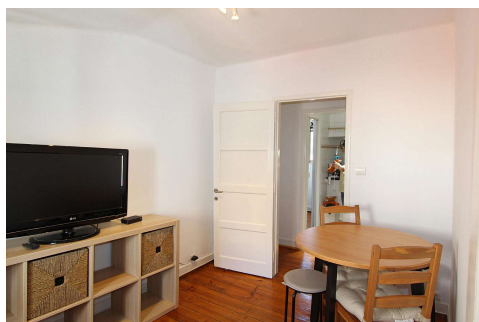
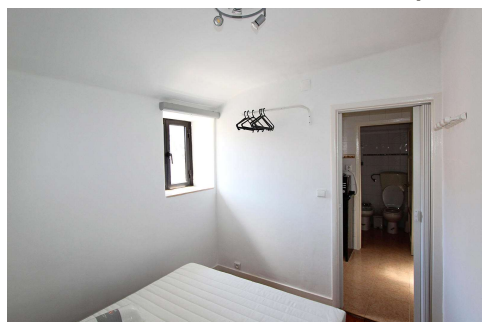
Área de terreno: 40 m²

Área de implantação: 40 m²

Piso 1 (Sala) Piso 1 (Sala 14)



Piso 1 quarto Piso 2 (Sala 12)

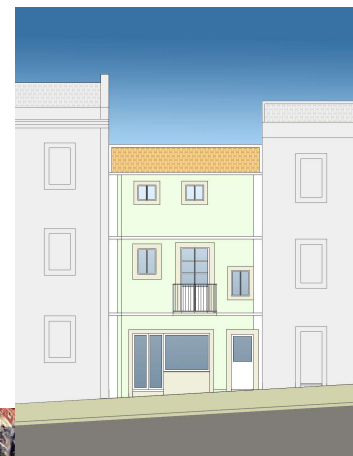


Prédio Habitação + comércio

Lisboa - Arroios
Campo Santana

60186

Visite este Imóvel em
www.personalmed.pt



Consulte com:

Comercial
217780030

comercial@personalmed.pt

Personalmed Soc. Mediação Imobiliária, Lda. AMI 6440 / APEMIP 3145
site: www.personalmed.pt email: comercial@personalmed.pt Tel: 217780030
sede: Praça Professor Rodrigues Lapa 14H, 1600-010 Lisboa, Lumiar (Telheiras)

, Piso 0 de 0, Sem Elevador

Prédio em Lisboa no Campo de Santana, zona valorizada, a 250m da Av.

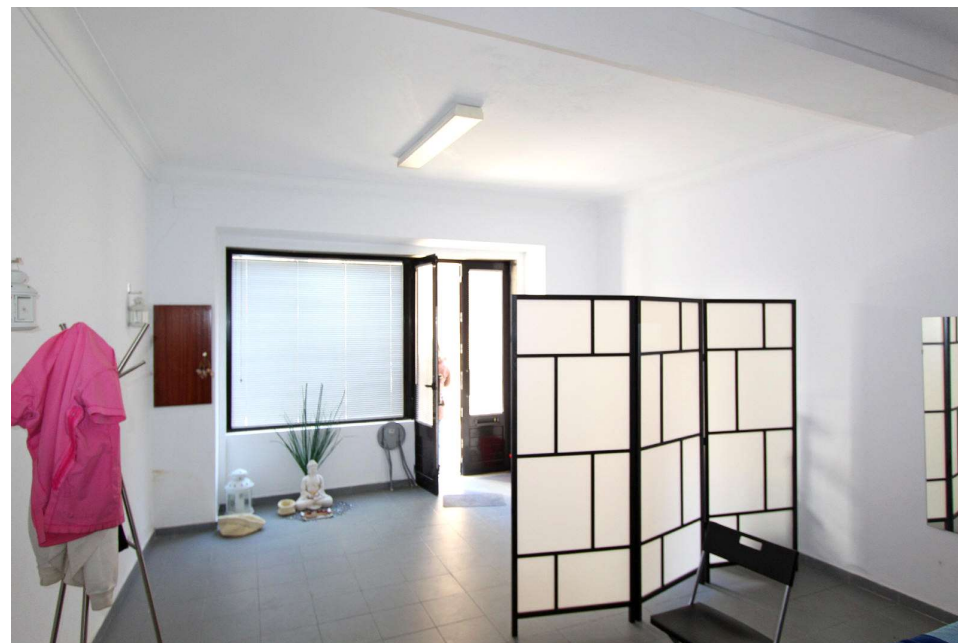
Almirante Reis, situado numa rua resguardada do ruído.

Prédio com 3 pisos, desde o R/C ao 2º andar. Está implantado na totalidade da área de terreno, 40m², tem uma fracção por piso, ou seja, totaliza 3 fracções com 37; 32 e 38m², um comércio (R/C) e duas fracções de habitação.

O Prédio está em propriedade total. As casas requerem actualização mas estão habitáveis.

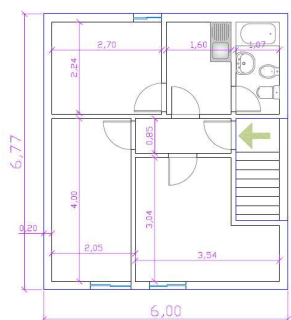
Valor de venda

580 000€



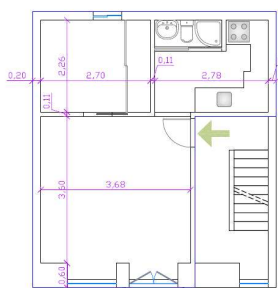
PLANTAS DOS PISOS

Piso 2 - T2



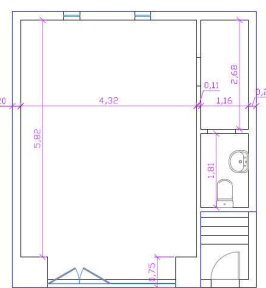
A.piso = 40.6 m²
A.frc = 37.4 m²

Piso 1 - T1



A.piso = 40.6 m²
A.frc = 32.2 m²

Piso 0 - Loja



A.piso = 40.6 m²
A.frc = 38.0 m²

